

**Фармстандарт-Медтехника**

Современные системы  
инфекционного контроля

# ТЗМОИ

## КАТАЛОГ

запасные части



### Паровой стерилизатор ГЦ, ГЦД-560-2

01.2015

### Блок питания GD-ALL 01/0021

#### Параметры:

Артикул		409531390600
Маркировка		24v (50-24)
Присоединение		
Давление max	МПа	
Температура	С	-
Масса, нетто	кг	0,2
Количество	шт	1
Период использования		01.2015



### Выключатель автоматический GB14048.2

#### Параметры:

Артикул		GB14048.2
Маркировка		
Присоединение		
Давление max	МПа	
Температура	С	-
Масса, нетто	кг	0,2
Количество	шт	1
Период использования		01.2015



### Кабель PC/PPI с поддержкой мультимастерного режима

#### Параметры:

Артикул		409531397600
Маркировка		SIEMENS S7-200 PPI RS232 6ES7 901-3CB30-0XA0
Присоединение		COM
Масса, нетто	кг	0,3
Количество	шт	1
Период использования		01.2015



### Катушка 481865 3D-DZ02 230/50

#### Параметры:

Артикул		409431319000
Маркировка		3D-DZ02 230/50
Присоединение		
Масса, нетто	кг	0,1
Количество	шт	1
Период использования		01.2015



### Клапан воздушный GD-ALL 12/0010

#### Параметры:

Артикул		409524003900
Маркировка		GD-ALL 12/0010
Присоединение		1/2
Давление мах	бар	4,7-10
Температура	С	180
Масса, нетто	кг	0,4
Количество	шт	1
Период использования		01.2015



### Клапан обратный GD-ALL 32/0050

#### Параметры:

Артикул		409531389100
Маркировка		GD-ALL 32/0050
Присоединение		1/2
Давление мах	МПа	
Температура	С	-
Масса, нетто	кг	0,2
Количество	шт	1
Период использования		01.2015



### Клапан электромагнитный (как аналог КЛАПАН 7321ВАН00 (G 1/2))

#### Параметры:

Артикул		
Маркировка		
Присоединение		1/2
Давление раб.	МПа	1,0
Температура	С	140
Масса, нетто	кг	0,1
Количество	шт	1
Период использования		01.2015



### Клапан управляющий GD-ALL 17/0020

#### Параметры:

Артикул		409524006800
Маркировка		GD-ALL 17/0020 WL34L3L-5-OEM
Присоединение		1/2
Давление мах	МПа	1,0
Масса, нетто	кг	0,3
Количество	шт	1
Период использования		01.2015



### Клапан предохранительный GD-ALL 12/0030

#### Параметры:

Артикул		409531389300
Маркировка		YY0154-2005 (T)YAIA 0,2/20 TS2710300-2009
Присоединение		3/4
Давление max	МПа	0,20-0,235
Масса, нетто	кг	0,3
Количество	шт	1
Период использования		01.2015



### Кольцо уплотнительное GD-ALL 19/0011

#### Параметры:

Артикул		409524007400
Маркировка		tri-clamp
Размеры	мм	50*35*4
(Двнеш.хДвнут.хВ)		
Масса, нетто	кг	0,01
Количество	шт	1
Период использования		01.2015



### Кольцо уплотнительное GD-600 21/0040

#### Параметры:

Артикул		409524009300
Маркировка		21/0040
Размеры	мм	
(Двнеш.хДвнут.хВ)		
Масса, нетто	кг	0,05
Количество	шт	1
Период использования		01.2015



### Ловушка паровая GD-ALL 31/0020

#### Параметры:

Артикул		409531389300
Маркировка		DC1-21H
Присоединение		1/2
Давление	МПа	2,1
Температура	С	220
Масса, нетто	кг	0,2
Количество	шт	1
Период использования		01.2015



### Мановакуумметр МВПЗ-УУ2-500.0/220кПа-ОШ-G1/2-Тюм

#### Параметры:

Артикул		409531321300
Маркировка		МВПЗ-УУ2-500
Диаметр	мм	100
Резьба	Г	<u>1/2</u>
Диапазон измерения	кПа	-100...0...+500
Класс точности		1,5
Масса, нетто	кг	0,8
Количество (непроходной)	шт	2
Количество (проходной)	шт	3
Период использования		с 01.2015



### EM222 модуль вывода дискретных сигналов для CPU22X ZD-150

#### Параметры:

Артикул		409531370000
Маркировка		SIEMENS S7-200 CN 6ES7 222-1HF22-0XA8 EM222 CN RELAY (DQ8)
Присоединение		
Масса, нетто	кг	0,1
Количество	шт	1
Период использования		01.2015



### Центральный процессор CPU226 (Электромеханическое реле) GD-ALL 02/0030

#### Параметры:

Артикул		409524002900
Маркировка		SIEMENS S7-200 CN 6ES7 216-2BD23-0XB8 CPU226 CN AC/DC/RLY
Присоединение		
Масса, нетто	кг	0,3
Количество	шт	1
Период использования		01.2015



### Модуль ввода сигналов EM231 GD-ALL 02/0040

#### Параметры:

Артикул		409524003100
Маркировка		EM231 6ES72317PB220XA0
Присоединение		
Масса, нетто	кг	0,1
Количество	шт	1
Период использования		01.2015





### EM235 модуль ввода-вывода аналоговых сигналов ZD-150

#### Параметры:

Артикул		409531370500
Маркировка		SIEMENS S7-200 CN 6ES7 235-0KD22-0XA8 EM235 CN AI4/AQ1x12Bit
Присоединение		
Масса, нетто	кг	0,1
Количество	шт	1
Период использования		01.2015



### SIEMENS S7-200, ОПЦИОНАЛЬНЫЙ МОДУЛЬ БАТАРЕИ ДЛЯ ДОЛГОВРЕМЕННОГО ХРАНЕНИЯ ДАННЫХ В ПАМЯТИ ЦЕНТРАЛЬНЫХ ПРОЦЕССОРОВ CPU 221/ CPU 222/ CPU 224/ CPU

#### Параметры:

Артикул		409526267000
Маркировка		SIEMENS S7-200 6ES7 291-8BA20-0XA0 BATTERY
Присоединение		
Масса, нетто	кг	0,01
Количество	шт	1
Период использования		01.2015



### Насос вакуумный GA-400 21/0010

#### Параметры:

Артикул		409524082000
Маркировка		SPECK VZ-50
Размеры (ДхШхВ)	мм	473x240x170
Присоединения		G 1/4
Напряжение	кВт	1,5
Масса, нетто	кг	34
Количество	шт	1
Период использования		01.2015



### Насос циркуляционный GD-ALL 15/0041

#### Параметры:

Артикул		409531302700
Маркировка		C.E.M.E. S.p.a. MTP 600
Присоединения		
R.p.m.		2800
H max	м	35
Напряжение	В	230
Масса, нетто	кг	5
Количество	шт	1
Период использования		01.2015



### Панель оператора Weintek eMT3070A.7 алюминиевый корпус, 600 МГц, 256Мб RAM

#### Параметры:

Артикул		409524096600
Маркировка		WEINTEK
Размеры	мм	
(ДхШхВ)		
Масса, нетто	кг	2
Количество	шт	1
Период использования		01.2015



### Принтер термопечатающий PORTI P40

#### Параметры:

Артикул		409531310400
		409431383000
Обозначение		PORTI P40
Количество	шт	1
Период использования		01.2015



### Уплотнители двери GD-560 02/0010

#### Параметры:

Артикул		
Маркировка		
Размеры	мм	2985
(ДхШхВ)		
Масса, нетто	кг	0,7
Количество	шт	1
Период использования		01.2015



### Регулятор давления GD-ALL 12/0080

#### Параметры:

Артикул		409524005200
Маркировка		«WIKА» Transmitter ECO-1 Abs 1106JHDN
Присоединение		1/2
Масса, нетто	кг	0,1
Количество	шт	1
Период использования		01.2015



### Реле электромеханическое 61F-GP-N GD-ALL 18/0030

#### Параметры:

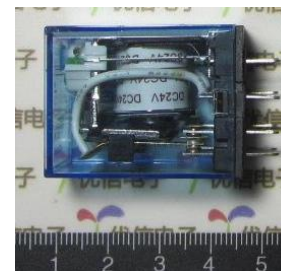
Артикул		409531302000
Маркировка		«OMRON» 61F-GP-N (11-pin) 220 VAC
Масса, нетто	кг	0,1
Количество	шт	1
Период использования		01.2015



### Реле MY2N-J 24V DC

#### Параметры:

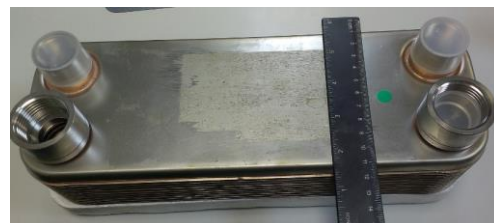
Артикул		
Маркировка		«OMRON» MY2N-J 24V DC
Масса, нетто	кг	0,1
Количество	шт	1
Период использования		01.2015



### Теплообменник GD-130 22/0040

#### Параметры:

Артикул		409531389800
Маркировка		22/0040
Давление <i>max</i>	МПа	3.2
Температура	С	+225 -196
Масса, нетто	кг	4,15
Количество	шт	1
Период использования		01.2015





### Фильтр воздушный GD-ALL 22/0010

#### Параметры:

Артикул		409524009600
Маркировка		22/0010
Длина	мм	
Диаметр присоединительной резьбы	мм	
Мощность	кВт	
Напряжение	В	
Масса	кг	2
Количество	шт	
Период использования		01.2015



### Электронагревательный элемент водяной GD-600 20/0010

#### Параметры:

Артикул		409524007800
Маркировка		20/0010
Длина	мм	
Диаметр присоединительной резьбы	мм	
Мощность	кВт	13,0
Напряжение	В	220
Масса	кг	2,0
Количество	шт	
Период использования		01.2015



### Электронагревательный элемент воздушный GD-150 20/0060

#### Параметры:

Артикул		409531392100
Маркировка		20/0060
Длина	мм	
Диаметр присоединительной резьбы	мм	
Мощность	кВт	3*13,0
Напряжение	В	220
Масса	кг	8,0
Количество	шт	
Период использования		01.2015

