

Фармстандарт-Медтехника

Современные системы
инфекционного контроля

ТЗМОИ

КАТАЛОГ

запасные части



Паровой стерилизатор ГЦ, ГЦД-400

01.2015

Блок питания GD-ALL 01/0021

Параметры:

Артикул		409531390600
Маркировка		24v (50-24)
Присоединение		
Давление max	МПа	
Температура	С	-
Масса, нетто	кг	0,2
Количество	шт	1
Период использования		01.2015



Выключатель автоматический GB14048.2

Параметры:

Артикул		GB14048.2
Маркировка		
Присоединение		
Давление max	МПа	
Температура	С	-
Масса, нетто	кг	0,2
Количество	шт	1
Период использования		01.2015



Кабель PC/PPI с поддержкой мультимастерного режима

Параметры:

Артикул		409531397600
Маркировка		SIEMENS S7-200 PPI RS232 6ES7 901-3CB30-0XA0
Присоединение		COM
Масса, нетто	кг	0,3
Количество	шт	1
Период использования		01.2015



Катушка 481865 3D-DZ02 230/50

Параметры:

Артикул		409431319000
Маркировка		3D-DZ02 230/50
Присоединение		
Масса, нетто	кг	0,1
Количество	шт	1
Период использования		01.2015



Клапан воздушный GD-ALL 12/0010

Параметры:

Артикул		409524003900
Маркировка		GD-ALL 12/0010
Присоединение		1/2
Давление мах	бар	4,7-10
Температура	С	180
Масса, нетто	кг	0,4
Количество	шт	1
Период использования		01.2015



Клапан обратный GD-ALL 32/0050

Параметры:

Артикул		409531389100
Маркировка		GD-ALL 32/0050
Присоединение		1/2
Давление мах	МПа	
Температура	С	-
Масса, нетто	кг	0,2
Количество	шт	1
Период использования		01.2015



Клапан электромагнитный (как аналог КЛАПАН 7321ВАН00 (G 1/2))

Параметры:

Артикул		
Маркировка		
Присоединение		1/2
Давление раб.	МПа	1,0
Температура	С	140
Масса, нетто	кг	0,1
Количество	шт	1
Период использования		01.2015



Клапан управляющий GD-ALL 17/0020

Параметры:

Артикул		409524006800
Маркировка		GD-ALL 17/0020 WL34L3L-5-OEM
Присоединение		1/2
Давление мах	МПа	1,0
Масса, нетто	кг	0,3
Количество	шт	1
Период использования		01.2015



Клапан предохранительный GD-ALL 12/0030

Параметры:

Артикул		409531389300
Маркировка		YY0154-2005 (T)YAIA 0,2/20 TS2710300-2009
Присоединение		3/4
Давление max	МПа	0,20-0,235
Масса, нетто	кг	0,3
Количество	шт	1
Период использования		01.2015



Кольцо уплотнительное GD-ALL 19/0011

Параметры:

Артикул		409524007400
Маркировка		tri-clamp
Размеры	мм	50*35*4
(Двнеш.хДвнут.хВ)		
Масса, нетто	кг	0,01
Количество	шт	1
Период использования		01.2015



Ловушка паровая GD-ALL 31/0020

Параметры:

Артикул		409531389300
Маркировка		DC1-21H
Присоединение		1/2
Давление	МПа	2,1
Температура	С	220
Масса, нетто	кг	0,2
Количество	шт	1
Период использования		01.2015



Мановакуумметр МВПЗ-УУ2-500.0/220кРА-ОШ-G1/2-Тюм

Параметры:

Артикул		409531321300
Маркировка		МВПЗ-УУ2-500
Диаметр	мм	100
Резьба	G	<u>1/2</u>
Диапазон измерения	кРа	-100...0...+500
Класс точности		1,5
Масса, нетто	кг	0,8
Количество (непроходной)	шт	2
Количество (проходной)	шт	3
Период использования		с 01.2015



EM222 модуль вывода дискретных сигналов для CPU22X ZD-150

Параметры:

Артикул	409531370000	
Маркировка	SIEMENS S7-200 CN 6ES7 222-1HF22-0XA8 EM222 CN RELAY (DQ8)	
Присоединение		
Масса, нетто	кг	0,1
Количество	шт	1
Период использования	01.2015	



Центральный процессор CPU226 (Электромеханическое реле)

GD-ALL 02/0030

Параметры:

Артикул	409524002900	
Маркировка	SIEMENS S7-200 CN 6ES7 216-2BD23-0XB8 CPU226 CN AC/DC/RLY	
Присоединение		
Масса, нетто	кг	0,3
Количество	шт	1
Период использования	01.2015	



Модуль ввода сигналов EM231 GD-ALL 02/0040

Параметры:

Артикул	409524003100	
Маркировка	EM231 6ES72317PB220XA0	
Присоединение		
Масса, нетто	кг	0,1
Количество	шт	1
Период использования	01.2015	



EM235 модуль ввода-вывода аналоговых сигналов ZD-150

Параметры:

Артикул	409531370500	
Маркировка	SIEMENS S7-200 CN 6ES7 235-0KD22-0XA8 EM235 CN AI4/AQ1x12Bit	
Присоединение		
Масса, нетто	кг	0,1
Количество	шт	1
Период использования	01.2015	



SIEMENS S7-200, ОПЦИОНАЛЬНЫЙ МОДУЛЬ БАТАРЕИ ДЛЯ ДОЛГОВРЕМЕННОГО ХРАНЕНИЯ ДАННЫХ В ПАМЯТИ ЦЕНТРАЛЬНЫХ ПРОЦЕССОРОВ CPU 221/ CPU 222/ CPU 224/ CPU

Параметры:

Артикул		409526267000
Маркировка		SIEMENS S7-200 6ES7 291-8BA20-0XA0 BATTERY
Присоединение		
Масса, нетто	кг	0,01
Количество	шт	1
Период использования		01.2015



Насос вакуумный GA-400 21/0010

Параметры:

Артикул		409524082000
Маркировка		SPECK VZ-50
Размеры (ДхШхВ)	мм	473x240x170
Присоединения		G 1/4
Напряжение	кВт	1,5
Масса, нетто	кг	34
Количество	шт	1
Период использования		01.2015



Насос циркуляционный GD-ALL 15/0041

Параметры:

Артикул		409531302700
Маркировка		C.E.M.E. S.p.a. MTP 600
Размеры (ДхШхВ)	мм	
Присоединения		
R.p.m.		2800
H max	м	35
Напряжение	В	230
Масса, нетто	кг	5
Количество	шт	1
Период использования		01.2015



Панель оператора Weintek eMT3070A.7 алюминиевый корпус, 600 МГц, 256Мб RAM

Параметры:

Артикул		409524096600
Маркировка		WEINTEK
Размеры	мм	
(ДхШхВ)		
Напряжение	В	
Масса, нетто	кг	2
Количество	шт	1
Период использования		01.2015



Принтер термопечатающий PORTI P40

Параметры:

Артикул		409531310400
		409431383000
Обозначение		PORTI P40
Количество	шт	1
Период использования		01.2015



Уплотнители двери GD-400 01/0010

Параметры:

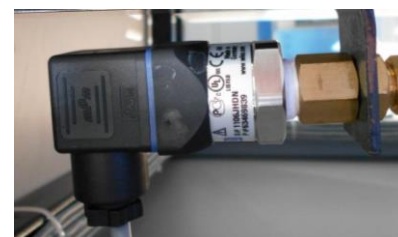
Артикул		409531402100
Маркировка		01/0010
Размеры	мм	2354×17×6
(ДхШхВ)		
Напряжение	В	
Масса, нетто	кг	0,7
Количество	шт	1
Период использования		01.2015



Регулятор давления GD-ALL 12/0080

Параметры:

Артикул		409524005200
Маркировка		«WIKА» Transmitter ECO-1 Abs 1106JHDN
Присоединение		1/2
Масса, нетто	кг	0,1
Количество	шт	1
Период использования		01.2015



Реле электромеханическое 61F-GP-N GD-ALL 18/0030

Параметры:

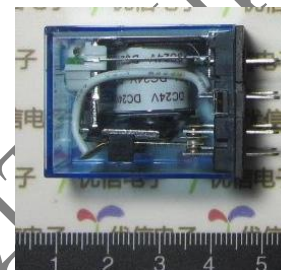
Артикул		409531302000
Маркировка		«OMRON» 61F-GP-N (11-pin) 220 VAC
Масса, нетто	кг	0,1
Количество	шт	1
Период использования		01.2015



Реле MY2N-J 24V DC

Параметры:

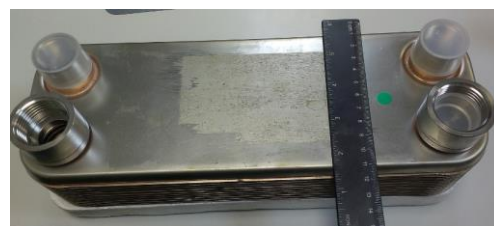
Артикул		
Маркировка		«OMRON» MY2N-J 24V DC
Масса, нетто	кг	0,1
Количество	шт	1
Период использования		01.2015



Теплообменник GD-130 22/0040

Параметры:

Артикул		409531389800
Маркировка		22/0040
Давление <i>max</i>	МПа	3.2
Температура	С	+225 -196
Масса, нетто	кг	4,15
Количество	шт	1
Период использования		01.2015



Уплотнение люка парогенератора GD-ALL 21/0045

Параметры:

Артикул		409524095600
Маркировка		21/0045
Длина	мм	
Диаметр присоединительной резьбы	мм	
Мощность	кВт	
Напряжение	В	
Масса	кг	0,1
Количество	шт	
Период использования		01.2015



Фильтр воздушный GD-ALL 22/0010

Параметры:

Артикул		409524009600
Маркировка		22/0010
Длина	мм	
Диаметр присоединительной резьбы	мм	
Мощность	кВт	
Напряжение	В	
Масса	кг	2
Количество	шт	
Период использования		01.2015



Электронагреватель трубчатый GD-ALL 20/0020

Параметры:

Артикул		409524048500
Маркировка		20/0020
Длина	мм	
Диаметр присоединительной резьбы	мм	
Мощность	кВт	20,0
Напряжение	В	220
Масса	кг	5,0
Количество	шт	
Период использования		01.2015

