



СОВРЕМЕННЫЕ СИСТЕМЫ ИНФЕКЦИОННОГО КОНТРОЛЯ



Дезинфекционно-моечные машины Серия PHS МД

- ✦ СОВРЕМЕННОЕ КАЧЕСТВЕННОЕ ОБОРУДОВАНИЕ
- ✦ ГАРАНТИЯ ДОЛГОСРОЧНОЙ БЕСПЕРЕБОЙНОЙ РАБОТЫ
- ✦ ПРОСТОТА ЭКСПЛУАТАЦИИ И ТЕХНИЧЕСКОГО ОБСЛУЖИВАНИЯ
- ✦ ПОСТОЯННАЯ ПРОФЕССИОНАЛЬНАЯ ПОМОЩЬ СЛУЖБЫ ПОДДЕРЖКИ
- ✦ РАЦИОНАЛЬНАЯ ДОСТУПНАЯ ЦЕНА

Машина дезинфекционно-моечная PHS МД-150

Компактная установка, предназначенная для мойки и дезинфекции медицинских и других изделий, используемых в медицинской, фармацевтической и ветеринарной практике.

Основные характеристики:

- 3 независимых уровня
- Возможность работы с любым количеством уровней из трех
- Камера и наружные панели выполнены из высококачественной нержавеющей стали
- Цветной сенсорный экран с диагональю 7"
- Русифицированный интерфейс
- Сушка горячим фильтрованным воздухом
- 40 программ мойки (15 предустановленных и 25 пользовательских)
- Встроенное смотровое окно
- Возможность разблокировки двери при отсутствии электропитания
- 2 перистальтических насоса
- Онлайн подсчет значения параметра А0
- USB-порт



Технические характеристики:

Параметр	Значение	Единицы измерения
Габаритные размеры (ШxГxВ)	900x670x850	мм
Полезный объем камеры	150	л
Вместимость	6 корзин	шт.
Вес	160	кг
Потребляемая мощность	6	кВт

Основные преимущества для клиента:

- 7"** **Экран цветной, русифицированный с диагональю 7"**
 - цветной сенсорный экран 7"
 - наглядное отображение параметров цикла, интуитивно понятный интерфейс
- Простота управления**
 - наличие встроенных и пользовательских программ
 - возможность копирования параметров программ
 - возможность возврата к заводским настройкам
- Оптимальная комплектация**
 - в комплекте 2 вставки с вращающимся коромыслом, 1 вставка без коромысла, 6 сетчатых лотков (выгодно для клиента по цене)
 - Наличие вставки для анестезиологических инструментов
 - Наличие вставки для МИХ
- Независимые уровни загрузки**
 - возможность работы с любым количеством из 3х уровней (обеспечивает обработку большого разнообразия МИ)
 - экономия потребления воды
- Простота технического обслуживания**
 - удобное расположение внутренних схем и подключений
 - электроника расположена в верхней боковой части
 - архив аварийных ситуаций
- Встроенное смотровое окно и подсветка камеры**
 - обеспечивают дополнительный визуальный контроль
 - подсветка входит в базовую комплектацию – экономия средств
- USB-порт**
 - возможность загрузки и копирования данных
 - возможность подключения принтера



Система управления (программное обеспечение собственной разработки):

- Мы предлагаем комплексное решение для дезинфекции и стерилизации, поэтому интерфейс дезинфекционно-моечных машин аналогичен интерфейсу наших стерилизаторов, что обеспечивает удобство и простоту эксплуатации.
- Экран базы данных, предназначенный для табличного отображения температуры в камере, позволяет оператору наблюдать за процессом в режиме реального времени, сохранять данные на внешний носитель.
- Параметры процесса отображаются на ЖК-экране в виде таблиц, схем и графика.
- Запрос-подтверждение на ЖК-экране о необходимости выполнения операции с целью предотвращения риска ошибок оператора.
- Напоминание на ЖК-экране о необходимости проведения технического обслуживания.

тел. +7 (495) 739-39-47
service@phs-mt.ru

Машина дезинфекционно-моечная PHS МД-230

PHS МД-230, благодаря различным аксессуарам, может использоваться для мойки, дезинфекции и предстерилизационной очистки инструментов, медицинских принадлежностей, стоматологических инструментов, трубок, шлангов, анестезиологических принадлежностей, микрохирургического оборудования и инструментов, эндоскопического оборудования, медицинской обуви.

Основные характеристики:

- Непроходное/проходное исполнение
- Цветной сенсорный экран с диагональю 7" (в случае проходного исполнения полноценный 7"-экран с обеих сторон)
- Русифицированный интерфейс
- Камера и наружные панели выполнены из высококачественной нержавеющей стали
- Сушка горячим фильтрованным воздухом
- 40 программ мойки (15 предустановленных и 25 пользовательских)
- 2 перистальтических насоса
- Встроенное смотровое окно
- Возможность разблокировки двери при отсутствии электропитания
- Онлайн подсчет значения параметра А0
- USB-порт

Технические характеристики:

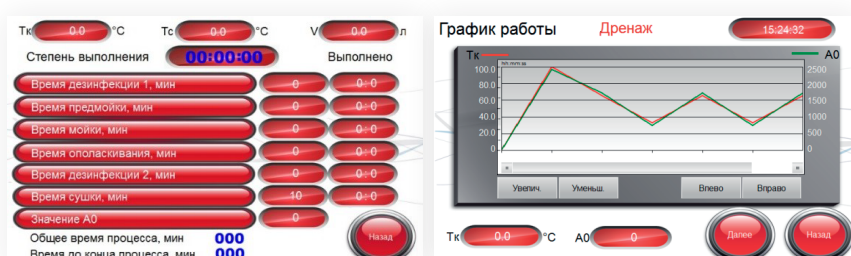
Параметр	Значение	Единицы измерения
Габаритные размеры (ШхГхВ)	690x700x1825	мм
Полезный объем камеры	220	л
Вместимость	8 DIN 1/1 корзины	шт.
Вес	220	кг
Потребляемая мощность	8,3	кВт



Основные преимущества для клиента:

- 7" Экран цветной, русифицированный с диагональю 7"**
 - цветной сенсорный экран 7"
 - наглядное отображение параметров цикла, интуитивно понятный интерфейс
 - полноценный 7" экран в зоне выгрузки при проходном исполнении
- Встроенное смотровое окно и подсветка камеры**
 - обеспечивают дополнительный визуальный контроль
 - подсветка входит в базовую комплектацию – экономия средств
- Простота технического обслуживания**
 - удобное расположение внутренних схем и подключений
 - архив аварийных ситуаций
- Оптимальная комплектация**
 - В штатной комплектации оснащается 4х-уровневой тележкой и 8-ью корзинами
 - Наличие вставки для анестезиологических инструментов
 - Наличие вставки для МИХ
- Простота управления**
 - наличие встроенных и пользовательских программ
 - возможность копирования параметров программ
 - возможность возврата к заводским настройкам
- USB-порт**
 - возможность загрузки и копирования данных
 - возможность подключения принтера

Система управления (программное обеспечение собственной разработки):



- Экран базы данных, предназначенный для табличного отображения температуры в камере, позволяет оператору наблюдать за процессом в режиме реального времени, сохранять данные на внешний носитель.
- Параметры процесса отображаются на ЖК-экране в виде таблиц, схем и графика.
- Запрос-подтверждение на ЖК-экране о необходимости выполнения операции с целью предотвращения риска ошибок оператора.
- Напоминание на ЖК-экране о необходимости проведения технического обслуживания.



СОВРЕМЕННЫЕ СИСТЕМЫ ИНФЕКЦИОННОГО КОНТРОЛЯ

ООО «Фармстандарт-Медтехника»

121596, Москва, ул. Горбунова, д. 2 стр.3

Тел/факс: 8 (495) 739-39-45

E-mail: sales@phs-mt.ru