

## КАТАЛОГ

запасные части



# ГПД-560-1

**Стерилизатор  
проходной  
с распашными дверями**

**Болт ГПД560.1М.01.021**

**Параметры:**

Артикул		
Маркировка		ГПД5601М01021
Длина	мм	24
Диаметр головки	мм	12
Резьба		M6-8g
Материал		Нерж.сталь
Масса	кг	0,01
Период использования		действ.
Количество	шт	4



**Болт ГПД560.1М.01.025**

**Параметры:**

Артикул		
Маркировка		ГПД5601М01025
Длина	мм	40
Диаметр головки	мм	12
Резьба		M6
Материал		Нерж.сталь
Масса	кг	0,013
Период использования		действ.
Количество	шт	4



**Винт ЦТ198.11.002**

**Параметры:**

Артикул		409031104300
Маркировка		ЦТ1981100210
Длина	мм	200
Присоединительный размер		Tr40x6LN
Масса	кг	1,63
Количество	шт	2
Материал		Сталь
Период использования		действ.



### Вставка плавкая ВПБ 6-1 0, 16А

#### Параметры:

Артикул		
Маркировка		ВПБ6-1 0,16А
Количество	шт	1
Длина/диаметр	Мм	20/5
Номинальный ток	А	0,16
Период использования		действ.



### Вставка плавкая ВПБ 6-13 5А

#### Параметры:

Артикул		
Маркировка		ВПБ6-13 5А
Количество	шт	2
Длина/диаметр	Мм	20/5
Номинальный ток	А	5
Период использования		действ.



### Выключатель ВА57-35-34001020 УХЛЗ 380В 100А

#### Параметры:

Артикул		
Маркировка		ВА57-35 100А
Габаритные размеры (ДхШхВ)	мм	175X112x130
Номинальный ток	А	100
Номинальное напряжение	В	380
Масса, нетто	кг	2,5
Количество	шт	1
Период использования		действ.



### Выключатель ПУТЕВОЙ ВП61-21А 111141-54 УХЛ2.2

#### Параметры:

Артикул		409431306000
Маркировка		ВП61-21
Габариты (ДхШхВ)	мм	65x52x22
Масса, нетто	кг	0,07
Количество	шт	2
Период использования		Действ.



### Гайка НАИФ758412.005

#### Параметры:

Артикул		--
Маркировка		НАИФ758412005
Диаметр резьбы	мм	M24x2
Размер «под ключ»		32
Материал		Сталь
Высота	мм	10
Масса	кг	0,034
Количество	шт	12
Период использования		действ.



### Гайка ЦТ198.11.007

#### Параметры:

Артикул		409031106400
Маркировка		ЦТ1981100710
Диаметр	мм	128
Ширина	мм	45
Присоединительный размер		Tr40x6LN
Масса	кг	2,3
Количество	шт	2
Период использования		с 1982г.



### Диафрагма ГПД560.08.300 (Мембрана «EPDM» ¼ 306130)

#### Параметры:

Артикул		409031107000
Маркировка		ГПД56008300
Ширина,	мм	73
Высота,	мм	14,3
Масса (не более)	кг	0,063
Количество	шт	1
Период использования		действ.



### Датчик уровня воды АГ100.02.060

#### Параметры:

Артикул		409031178100
Маркировка		АГ1000206020
Диаметр	мм	18
Длина	мм	155
Масса	кг	0,14
Количество	шт	4
Период использования		действ.



### Держатель предохранителя ДПВ

#### Параметры:

Артикул	409431340500
Маркировка	ДПВ
Количество	4
Период использования	Действ.



### Замок ЦТ403.05.110

#### Параметры:

Артикул	409031107600	
Маркировка	ЦТ40305110	
Диаметр замка	мм	200
Длина	мм	260
Масса	кг	16,5
Количество	шт	2
Период использования	с 1982г.	



### Зонт ГПД560.1М.01.026

#### Параметры:

Артикул	ГПД5601М01026	
Маркировка	ГПД5601М01026	
Габариты (ДхШхВ)	мм	1000х625х30
Масса нетто	кг	4
Количество	шт	1
Период использования	действ.	



### Картридж к принтеру Р190/40ТТЛ

#### Параметры:

Артикул	409431335500	
Маркировка	409431335500	
Количество	шт	1
Период использования	действ.	



### Катушка 4818653D-DZ02 230/50

#### Параметры:

Артикул		409431319000
Маркировка		4818653D-DZ02
Габаритные размеры (ДхШхВ)	мм	32X55x42
Номинальная мощность	В*А	9
Номинальное напряжение/частота	В/Гц	230/50
Масса, нетто	кг	0,2
Количество	шт	3
Период использования		действ.



### Клапан обратный СИМ 30VA 3/4

#### Параметры:

Артикул		409431310500
Присоединительная резьба		G3/4 внутр.
Количество	шт	1
Период использования		2003г.



### Клапан предохранительный Prescor 3 bar

#### Параметры:

Артикул		409031181600
Маркировка		КП10.000
Количество	шт	1
Период использования		с 10.2007г.



### Клапан предохранительный ЦТ266.000

#### Параметры:

Артикул		409031112300
Маркировка		ЦТ266000
Пропускная способность,	кг/ч	66,3-85,0
Установочное давление,	МПа	0,26 (2,6)
	(кгс/см <sup>2</sup> )	
Диапазон регулирования	МПа	0,2-0,4 (2-4)
установочного давления	(кгс/см <sup>2</sup> )	
Условный проход Ду,		
- входного	мм	15
- выходного	мм	20
Масса,	кг	0,5
Присоединительный размер		M20x1,5
Количество	шт	1
Период использования		с 2002г.



### Клапан предохранительный ЦТ266.000-02

#### Параметры:

Артикул		409031112700
Маркировка		ЦТ26600002
Пропускная способность,	кг/ч	66,3-85,0
Установочное давление,	МПа	0,32 (3,2)
	(кгс/см <sup>2</sup> )	
Диапазон регулирования	МПа	0,2-0,4 (2-4)
установочного давления	(кгс/см <sup>2</sup> )	
Условный проход Ду,		
- входного	мм	15
- выходного	мм	20
Масса,	кг	0,5
Присоединительный размер		0,5
Количество	шт	1
Период использования		до 2002г.



### Ключ торцовый ГПД700.00.020

#### Параметры:

Артикул		409031115700
Маркировка		ГПД700.00.020-10
Размер под ключ		32
Количество	шт	1
Период использования		действ.



### Клапан 7321ВАН00 (G1/2)

#### Параметры:

Артикул		409431304500
Маркировка		7321ВАН00
Габаритные размеры (ДхШхВ)	мм	72X55x97
Температура среды	°С	140
Масса, нетто	кг	0,5
Присоединение к процессу		G1/2 внутр.
Количество	шт	2
Период использования		действ.



### Клапан 7321BCN00 (G3/4)

#### Параметры:

Артикул		409431304500
Маркировка		7321BCN00
Габаритные размеры (ДхШхВ)	мм	100X65x107
Температура среды	°С	140
Масса, нетто	кг	1
Присоединение к процессу		G3/4 внутр.
Количество	шт	1
Период использования		действ.



### Компрессор AIRBAG CV

#### Параметры:

Артикул		409431332000
Маркировка		AIRBAG
Количество	шт	1
Габаритные размеры (ДхШхВ)	мм	600X270x570
Масса, нетто	кг	26
Период использования		действ.



### Коннектор DIN-A182-PG9

#### Параметры:

Артикул		409431305500
Маркировка		
Количество	шт	3
Период использования		Действ.



### Контактор КМД-11510УЗ 220В 100А

#### Параметры:

Артикул		
Маркировка		КМД-11510
Габаритные размеры (ДхШхВ)	мм	175X112x130
Номинальный ток	А	115
Номинальное напряжение	В	380
Масса, нетто	кг	2,0
Количество	шт	1
Период использования		действ.

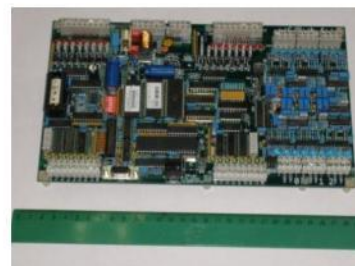




### Контроллер AL32AN

#### Параметры:

Артикул		409431325500
Маркировка		AL32AN
Габаритные размеры (ДхШхВ)	мм	273X160x45
Масса, нетто	кг	0,5
Количество	шт	1
Период использования		действ.



### Колонка водоуказательная ГПД560.1М.02.080\_10

#### Параметры:

Артикул		409031117200
Маркировка		ГПД5601М0208010
Количество	шт	1
Период использования		



### Кольцо уплотнительное ЦТ129.02.009

#### Параметры:

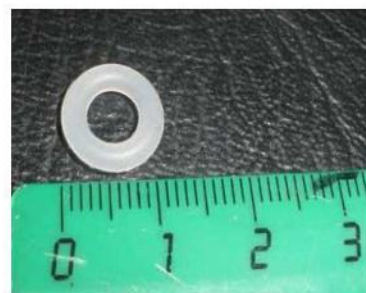
Артикул		409031120200
Маркировка		ЦТ1290200920
Масса	кг	0,0015
Количество	шт	2
Материал		Силиконовая резина
Период использования		действ.



### Кольцо ЦТ729.096

#### Параметры:

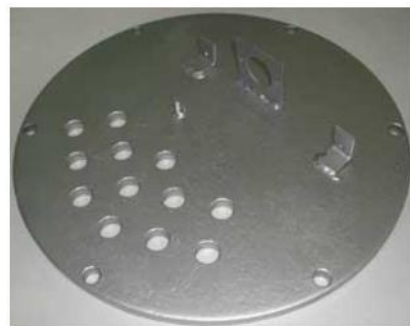
Артикул		409031119900
Маркировка		ЦТ72909610
Масса	кг	0,005
Количество	шт	16
Материал		Силиконовая резина
Период использования		действ.



**Крышка ГПД560.1М.02.060\_10**

**Параметры:**

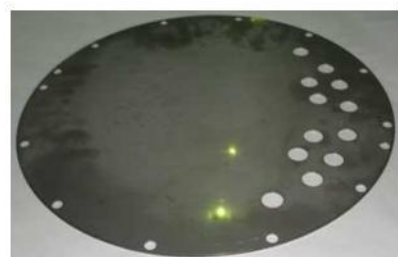
Артикул		409031180100
Маркировка		ГПД560.1М.02060_10
Диаметр/толщина	мм	512/14
Материал		Сталь
Масса	кг	22
Количество	шт	1
Период использования		с 1982г.



**Крышка ПЭ50.032**

**Параметры:**

Артикул		ПЭ50032
Маркировка		ПЭ50032
Диаметр/толщина	мм	512/2
Материал		Нерж.сталь
Масса, нетто	кг	3,15
Количество	шт	1
Период использования		с 1982г.



**Лампа МН 26-0,12-1**

**Параметры:**

Артикул		409431303500
Маркировка		МН26-0,12-1
Номинальное напряжение	В	26
Номинальный ток	А	0,12
Количество	шт	1
Период использования		Действ.



**Манометр МПЗ-У-4 кгс/см2х1,5, рад, без фланца, пар**

**Параметры:**

Артикул		409431363000
Маркировка		МПЗ-У-4кгс/см2
Диаметр	мм	100
Диапазон измерения	Кг/см2	0 - 4
Класс точности		1,5
Масса, нетто	кг	0,8
Количество	шт	1
Период использования		Действ.



**Мановакуумметр МВПЗ-У-5 кгс/см<sup>2</sup>х1,5, рад, без фланца, пар**

**Параметры:**

Артикул		409431303000
Маркировка		МВПЗ-У-5кгс/см <sup>2</sup>
Диаметр	мм	100
Диапазон измерения	Кг/см <sup>2</sup>	-1...0...+5
Класс точности		1,5
Масса, нетто	кг	0,8
Количество	шт	2
Период использования		Действ.



**Манометр с демпфером ДМ2010 СГ У2-1,5-0,4**

**Параметры:**

Артикул		409431302500
Маркировка		ДМ2010 СГ У2-1,5-0,4
Диаметр	мм	100
Диапазон измерения	МПа	0 – 0,4
Класс точности		1,5
Масса, нетто	кг	1,0
Количество	шт	1
Период использования		Действ.



**Мембрана EPDM 306110 SP**

**Параметры:**

Артикул		409431302000
Маркировка		EPDM 306110 SP
Количество	шт	2
Период использования		действ.



**Мембрана ЦТ198.11.015\_10**

**Параметры:**

Артикул		409031128300
Маркировка		ЦТ1981101510
Диаметр	мм	230
Высота	мм	10
Толщина	мм	2
Масса, нетто	кг	0,14
Количество	шт	2
Материал		фторопласт
Период использования		до 07.2000г.



### НАКЛЕЙКА ГК 100\_4.09.808

#### Параметры:

Артикул		409431379000
Маркировка		ГК 100_4.09.808
Количество	шт.	1
Период использования		действ.



### Насос SPECK V 95-GRD-55

#### Параметры:

Артикул		409431346500
Маркировка		
Размеры (ДхШхВ)	мм	500x330x330
Масса, нетто	кг	55
Количество	шт	1
Период использования		С 2006г.



### Опора ЦТ198.11.034

#### Параметры:

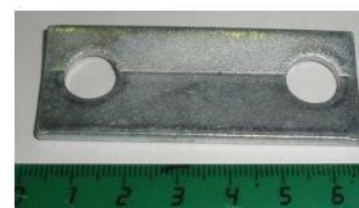
Артикул		409031128600
Маркировка		ЦТ1981103410
Размеры (ДхШхВ)	мм	60x25x7
Материал		Сталь
Масса, нетто	кг	0,09
Количество	шт	24
Период использования		действ.



### Опора ЦТ198.11.085

#### Параметры:

Артикул		409031128900
Маркировка		ЦТ1981108510
Размеры (ДхШхВ)	мм	65x5x25
Угол уклона	град	20
Масса, нет то	кг	0,06
Количество	шт	24
Период использования		действ.



### Опора ЦТ198М.14.000

#### Параметры:

Артикул		
Маркировка		ЦТ198М.14.000
Габариты (ДиаметрхВысота)		50х83
Резьба		M16-8g
Масса, нетто	кг	0,375
Количество	шт	8
Период использования		действ.



### Парогенератор ЦТ198М.02.000

#### Параметры:

Артикул			409031131800
Маркировка			ЦТ198М0200010
Рабочее давление,	МПа (кгс/см <sup>2</sup> )		0,22 (2,2)
Пробное давление,	МПа (кгс/см <sup>2</sup> )		0,31 (3,1)
Допустимая температура стенок сосуда, °С	°С		135
Габаритные размеры(ДхШхВ)	мм		850х650х537
Номинальная потребляемая мощность,	кВт		37,8
Количество ТЭНов, (ТЭН170.07.000)	шт.		6
Присоединительные размеры патрубков			M20х1,5; G 3/4- В
Масса,	кг		75
Количество	шт		1
Период использования			с 2005г.



### Пластина ЦТ198.11.022

#### Параметры:

Артикул			409031135200
Маркировка			ЦТ1981102210
Размеры (ДхШхТ)	мм		65х25х0,5
Масса нетто	кг		0,01
Количество	шт		24
Период использования			действ.



### Плата ключей ГПД560.1М.39.650\_10

#### Параметры:

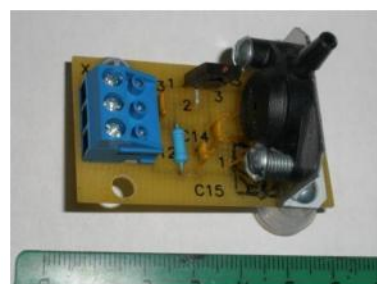
Артикул		
Маркировка		ГПД560.1М.39.650_10
Размеры (ДхШхТ)	мм	220х75х20
Масса нетто	кг	0,71
Количество	шт	1
Период использования		действ.



### Плата датчика давления ГК100\_4.09.760\_10

#### Параметры:

Артикул		
Маркировка		ГК100_4.09.760_10
Размеры (ДхШхТ)	мм	52х30х37
Масса нетто	кг	0,028
Количество	шт	1
Период использования		действ.



### Плата питания ГПД560.1М.39.610

#### Параметры:

Артикул		409031171600
Маркировка		ГПД560.1М.39.610
Размеры (ДхШхТ)	мм	125х100х60
Масса нетто	кг	0,27
Количество	шт	1
Период использования		действ.



### Плата парогенератора ГК100\_4.09.600\_10

#### Параметры:

Артикул		409031135900
Маркировка		ГК100_4.09.600_10
Размеры (ДхШхТ)	мм	125х100х60
Масса нетто	кг	0,25
Количество	шт	1
Период использования		действ.



**Плата контроля сети ГПД560.1М.39.630**

**Параметры:**

Артикул		409031194000
Маркировка		ГПД560.1М.39.630
Размеры (ДхШхТ)	мм	120x75x30
Масса нетто	кг	0,2
Количество	шт	1
Период использования		действ.



**Полка ГПД560.1М.18.030**

**Параметры:**

Артикул		
Маркировка		ГПД5601М18030
Количество	шт	6
Габаритные размеры (ДхШхВ)	мм	595x462x14
Масса нетто	кг	2,13
Материал		Нерж.сталь
Период использования		действ.



**Прокладка ТЭН 170.07.004 (2 шт)**

**Параметры:**

Артикул		409031180800
Маркировка		ТЭН1700700420
Количество	шт	12
Материал		Силиконовая резина
Масса 1 шт., нетто	кг	0,0012
Период использования		действ.



**Прокладка ЦТ403.01.002-10**

**Параметры:**

Артикул		409031142700
Маркировка		ЦТ4030100210
Сечение	мм	16x16
Материал		Силиконовая резина
Масса (не более)	кг	1,27
Количество	шт	2
Период использования		действ.



### Прокладка ЦТ198.02.001

#### Параметры:

Артикул		409031137300
Маркировка		ЦТ1980200110
Сечение	мм	10x10
Материал		Резина
Масса, нетто	кг	0,17
Количество	шт	1
Период использования		с 1995г.



### Прокладка ЦТ198.02.002

#### Параметры:

Артикул		409031140900
Маркировка		ЦТ1980200210
Наружный/внутренний диаметр	мм	512/440
Материал		паронит
Толщина	мм	2,0
Масса, нетто	кг	0,1
Количество	шт	1
Период использования		до 1995г.



### Прокладка ЦТ198.11.025

#### Параметры:

Артикул		409031141500
Маркировка		ЦТ1981102510
Наружный/внутренний диаметр	мм	230/160
Материал		паронит
Толщина	мм	2,0
Масса, нетто	кг	0,01
Количество	шт	2
Период использования		до 2000г.



### Предохранитель СП 10А

#### Параметры:

Артикул		409431320000
Маркировка		СП 10А
Количество	шт	1
Номинальный ток	А	10
Период использования		действ.





### Предохранитель СП 25А

#### Параметры:

Артикул		409431317000
Маркировка		СП 25А
Количество	шт	3
Номинальный ток	А	25
Период использования		действ.



### Пульт ручного управления ГК100-4.09.100

#### Параметры:

Артикул		409031143300
Обозначение		ГК10040910020
Количество	шт	1
Период использования		действ.



### Регистратор видеографический ЭлМетро-ВиЭр

#### Параметры:

Артикул		
Маркировка		ЭлМетро-ВиЭр
Габаритные размеры (ДхШхВ)	мм	200X150x94
Масса, нетто	кг	2,5
Количество	шт	1
Период использования		С 2009г.



### Реле OMRON G3NA напр.упр. 5В, напр.нагр. 240В, ток нагр. 25А

#### Параметры:

Артикул		409431350500
Маркировка		
Размеры (ДхШхВ)	мм	57x42x27
Масса	кг	0,04
Количество	шт	1
Период использования		действ.



### Рукоятка ЦТ198.11.030

#### Параметры:

Артикул		409031145100
Маркировка		ЦТ1981103010
Размеры $\varnothing$	мм	26x250
Масса, нетто	кг	0,41
Количество	шт	6
Период использования		действ.



### Сильфон ЦТ198М.11.120

#### Параметры:

Артикул		409031147800
Маркировка		ЦТ198М1112010
Длина	мм	Ø130
Ширина	мм	52
Присоединительные размеры		M6-8g
Масса, нетто	кг	0,58
Количество	шт	2
Период использования		с 03.2001г.



### Стекло водоуказательное ЦТ129.02.235

#### Параметры:

Артикул		409031183100
Маркировка		ЦТ1290223520
Размер (диаметр x толщина x длина)	мм	12x3x258
Материал		стекло
Количество	шт	1
Период использования		действ.



### Стойка ГПД560.1М.18.010

#### Параметры:

Артикул		
Маркировка		ЦТ198М18010
Размеры (ДхШхВ)	мм	838x50x12
Масса, нетто	кг	1
Материал		Нерж. сталь
Количество	шт	2
Период использования		действ.



### Стойка ГПД560.1М.18.040

#### Параметры:

Артикул		
Маркировка		ГПД5601М18040
Размеры (ДхШхВ)	мм	838x50x12
Масса, нетто	кг	1
Материал		Нерж. сталь
Количество	шт	2
Период использования		действ.



### Тумблер ПТ73-2-2

#### Параметры:

Артикул		409431318000
Маркировка		ПТ73-2-2
Размеры (ДхШхВ)	мм	21x18x16
Номинальное напряжение	В	250
Номинальный ток	А	5
Количество	шт	5
Период использования		действ.



### Уголок ГПД560.1М.18.020

#### Параметры:

Артикул		409031185700
Маркировка		ГПД5601М18020
Размеры (ДхШхВ)	мм	1010x50x58
Масса, нетто	кг	1,21
Материал		Нерж. сталь
Количество	шт	4
Период использования		действ.



### Успокоитель ГПД560.1М.02.040-10

#### Параметры:

Артикул		409031154100
Маркировка		ГПД5601М0204010
Размеры (ДхШхВ)	мм	383x175x162
Масса, нетто	кг	3,17
Количество	шт	1
Период использования		Действ.



### Устройство для смазки ЦТ198.11.100

#### Параметры:

Артикул		409031189500
Маркировка		ЦТ19811100
Диаметр	мм	10
Длина	мм	83,5
Масса, нетто	кг	0,05
Количество	шт	1
Период использования		действ.



### Фильтр сетчатый IVR124 3/4

#### Параметры:

Артикул		
Маркировка		IVR124 3/4
Ду	мм	20
Длина	мм	70
Масса, нетто	кг	0,25
Количество	шт	1
Период использования		действ.



### Шайба НАИФ.758491.002-03

#### Параметры:

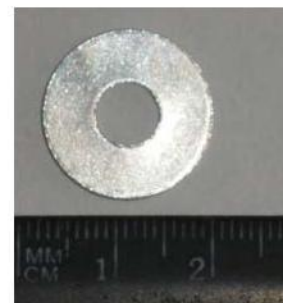
Артикул		409031159300
Маркировка		НАИФ75849102003
Материал		паронит
Наружный диаметр	мм	24
Внутренний диаметр	мм	16
Толщина	мм	2
Масса, нетто	кг	0,001
Количество	шт	50
Период использования		действ.



### Шайба НАИФ758491.001

#### Параметры:

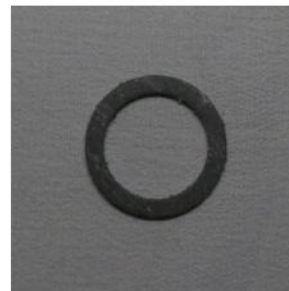
Артикул		409031159000
Маркировка		НАИФ758491010
Материал		Алюминий
Наружный/внутренний диаметр	мм	18/6,4
Толщина,	мм	1,5
Масса (не более)	кг	0,001
Количество	шт	22
Период использования		действ.



### Шайба НАИФ.758491.002-06

#### Параметры:

Артикул		409031159900
Маркировка		НАИФ75849102006
Материал		паронит
Наружный диаметр		30
Внутренний диаметр		22
Толщина		2
Масса (не более)		0,0013
Количество	шт	23
Период использования		действ.



### Шайба НАИФ758491.002

#### Параметры:

Артикул		409031160500
Маркировка		НАИФ758491020
Материал		паронит
Наружный диаметр	мм	18
Внутренний диаметр	мм	6
Толщина	мм	2
Масса	кг	0,0009
Количество	шт	22
Период использования		действ.



### Электронагреватель ТЭН170.07.000

#### Параметры:

Артикул		409031214500
Маркировка		ТЭН17007000
Длина	мм	max 730
Расстояние между контактными стержнями	мм	50
Мощность	кВт	6,3
Напряжение	В	220
Диаметр оболочки	мм	16
Резьба втулок для установки		M24x2
Резьба контактных стержней		M6/M5
Масса	кг	1,5
Количество	шт	6
Период использования		действ.

