

**Фармстандарт-Медтехника**

Современные системы  
инфекционного контроля

# ТЗМОИ

## КАТАЛОГ

запасные части



# ГП-400-2

**Стерилизатор  
непроходной  
с распашными дверями**

02.2015

**Блок питания GD-ALL 01/0021**

**Параметры:**

Артикул		409531390600
Маркировка		ADS-15524 24В
Габариты (ДхШхВ)	мм	199*110*50
Масса, нетто	кг	0,2
Количество	шт	1
Период использования		Действ.



**Винт ЦТ198.11.002**

**Параметры:**

Артикул		409031104300
Маркировка		ЦТ1981100210
Длина	мм	200
Присоединительный размер		Tr40x6LN
Масса	кг	1,63
Количество	шт	1
Материал		Сталь
Период использования		действ.



**Выключатель ВА57-35-34001020 УХЛЗ 380В 100А**

**Параметры:**

Артикул		ВА57-35 100А
Маркировка		ВА57-35 100А
Габаритные размеры (ДхШхВ)	мм	175X112x130
Номинальный ток	А	100
Номинальное напряжение	В	380
Масса, нетто	кг	2,5
Количество	шт	1
Период использования		действ.



**ВЫКЛЮЧАТЕЛЬ ПУТЕВОЙ ВП61-21А 111141-54 УХЛ2.2**

**Параметры:**

Артикул		409431306000
Маркировка		ВП61-21
Габариты (ДхШхВ)	мм	230
Масса, нетто	кг	0,01
Количество	шт	1
Период использования		Действ.



**ГАЙКА НАИФ758412.050**

**Параметры:**

Артикул		409031105200
Маркировка		НАИФ758412005
Диаметр резьбы	мм	M24x2
Размер «под ключ»		32
Материал		Сталь
Высота	мм	10
Масса	кг	0,034
Количество	шт	12
Период использования		действ.



**Гайка ЦТ198.11.007**

**Параметры:**

Артикул		409031106400
Маркировка		ЦТ1981100710
Диаметр	мм	128
Ширина	мм	45
Присоединительный размер		Tr40x6LH
Масса	кг	2,3
Количество	шт	1
Период использования		с 1982г.



**Датчик PHS600.02.300-01**

**Параметры:**

Артикул		409031197900
Обозначение		PHS600.02.300
Диаметр,	мм	14
Длина	мм	130
Масса,	кг	0,024
Количество	шт	
Период использования		действ. с 07.2013



**Датчик PHS600.02.300-02**

**Параметры:**

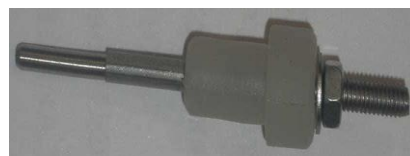
Артикул		409031198100
Обозначение		PHS600.02.300
Диаметр,	мм	14
Длина	мм	190
Масса,	кг	0,028
Количество	шт	
Период использования		действ. с 07.2013



**Датчик Ц6516М.07.020-01**

**Параметры:**

Артикул		409031176600
Обозначение		Ц6516М.07.020 01
Диаметр,	мм	14
Длина	мм	130
Масса,	кг	0,024
Количество	шт	
Период использования		действ. с 10.2012



**Датчик Ц6516М.07.020-02**

**Параметры:**

Артикул		409031176700
Обозначение		Ц6516М.07.020 02
Диаметр,	мм	14
Длина	мм	190
Масса,	кг	0,028
Количество	шт	
Период использования		действ. с 10.2012



**Датчик уровня воды АГ100.02.060**

**Параметры:**

Артикул		409031178100
Маркировка		АГ1000206020
Диаметр	мм	18
Длина	мм	155
Масса	кг	0,14
Количество	шт	2
Период использования		действ.



**Диафрагма ГПД560.08.300 (Мембрана «EPDM» ¾ 306130)**

**Параметры:**

Артикул		409031107000
		409531309700
Маркировка		ГПД56008300
Ширина,	мм	73
Высота,	мм	14,3
Масса (не более)	кг	0,063
Количество	шт	5
Период использования		действ.



**ЗАМОК ДЛЯ СТЕРИЛИЗАТОРОВ ЦТ403 БЕЗ РЫЧАГОВ ЦТ403.05.110**

**Параметры:**

Артикул		409031107600
Маркировка		ЦТ40305110
Диаметр замка	мм	200
Длина	мм	260
Масса	кг	16,5
Количество	шт	1
Период использования		с 1982г.



**Катушка 4818653D-DZ02 230/50**

**Параметры:**

Артикул		409431319000
		409531308400
Маркировка		4818653D-DZ02
Габаритные размеры (ДхШхВ)	мм	32X55x42
Номинальная мощность	В*А	9
Номинальное напряжение/частота	В/Гц	230/50
Масса, нетто	кг	0,2
Количество	шт	5
Период использования		действ.



**КЛАПАН ОБРАТНЫЙ 1/8 VNR-21-1/8**

**Параметры:**

Артикул		409431375500
Обозначение		VS18NT
Длина	мм	32
Диаметр	мм	14
Резьба	мм	G1/8(вн)-G1/8(вн)
Масса	кг	0.05
Количество	шт	1
Период использования		действ.



**Клапан обратный 100 ½ ITAP G1/2**

**Параметры:**

Артикул		409431311000
Обозначение		100 ½ ITAP G1/2
Длина	мм	57
Диаметр	мм	36
Резьба	мм	G1/2(вн)-G1/2(вн)
Масса	кг	0.1
Количество	шт	1
Период использования		действ.



**Клапан обратный СИМ 30/VA G3/4 дюйма**

**Параметры:**

Артикул		409431315000
Обозначение		СИМ 30/VA G3/4 дюйма
Длина	мм	72
Диаметр	мм	48
Резьба	мм	G3/4(вн)-G3/4(вн)
Масса	кг	0.15
Количество	шт	1
Период использования		действ.



**Клапан обратный СИМ 30/VA G 1 дюйм**

**Параметры:**

Артикул		40943136050
Обозначение		СИМ 30/VA 1 дюйм
Длина	мм	
Диаметр	мм	
Резьба	мм	G1(вн)-G1(вн)
Масса	кг	0.2
Количество	шт	1
Период использования		действ.



**Prescor 1/2" x1/2" (внутр.резьба), клапан предохранительный, Pсраб=3.0бар, Tmax=130C**

**Параметры:**

Артикул		409031181600
Маркировка		КП10.000
Присоединение		G1/2(вн)-G1/2(вн)
Количество	шт.	1
Период использования		с 10.2007г.



**Клапан с двумя катушками 24В пост. тока**

**Параметры:**

Артикул		409431300200
Резьба	G	
Номинальное напряжение	В	24
Количество	шт	
Период использования		с 10.2012



### КЛАПАН 7321ВАН00 (G 1/2)

#### Параметры:

Артикул		409531308800
Длина	мм	72
Ширина	мм	42
Высота	мм	95
Резьба	G	1/2
Масса	кг	0,7
Количество	шт	1
Период использования		Действ.



### КЛАПАН 7321ВСН00 (G3/4)

#### Параметры:

Артикул		409531308900
Маркировка		7321ВСН00
Габаритные размеры (ДхШхВ)	мм	100X65x107
Температура среды	°C	140
Масса, нетто	кг	0,2
Присоединение к процессу		G3/4 внутр.
Количество	шт	2
Период использования		действ.



### КЛЮЧ АВАРИЙНОГО ОСТАНОВА 22ММ КРАСНЫЙ ХВ7ЕS145P

#### Параметры:

Артикул		409431388000
Обозначение		Кнопка грибовидная
Длина	мм	-
Диаметр	мм	-
Количество	шт	1
Период использования		Действ.



### Кнопка с фиксацией красная грибок ВАСО L22ЕС01

#### (замена на КЛЮЧ АВАРИЙНОГО ОСТАНОВА 22ММ КРАСНЫЙ ХВ7ЕS145P)

#### Параметры:

Артикул		409431330500
Обозначение		ВАСО L22ЕС01
Длина	мм	-
Диаметр	мм	-
Количество	шт	1
Период использования		Действ.



### Компрессор AIRBAG CV

#### Параметры:

Артикул		409431332000
Маркировка		AIRBAG
Количество	шт	1
Габаритные размеры (ДхШхВ)	мм	600X270x570
Масса, нетто	кг	26
Период использования		действ.



### КОНТАКТОР КМД-11510 УЗ 220 В 23 2Р 100А

#### Параметры:

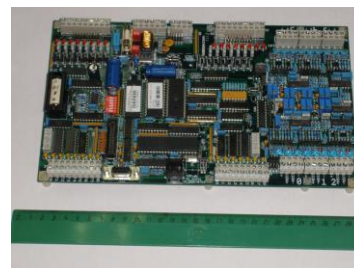
Артикул		409431367000
Маркировка		КМД-11510
Габаритные размеры (ДхШхВ)	мм	175X112x130
Номинальный ток	А	115
Номинальное напряжение	В	380
Масса, нетто	кг	2,0
Количество	шт	1
Период использования		действ.



### Контроллер AL32AN

#### Параметры:

Артикул		409431325500
Маркировка		AL32AN
Габаритные размеры (ДхШхВ)	мм	273X160x45
Масса, нетто	кг	0,5
Количество	шт	1
Период использования		действ.



### КОЛЬЦО 2ШТ ЦТ129.02.009 ЦТ129.02.009\_20

#### Параметры:

Артикул		409031120200
Маркировка		ЦТ1290200920
Масса	кг	0,0015
Количество	шт	2
Материал		Силиконовая резина
Период использования		действ.

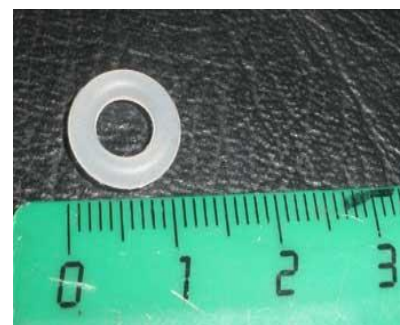




### Кольцо ЦТ729.096

#### Параметры:

Артикул		409031119900
Маркировка		ЦТ72909610
Масса	кг	0,005
Количество	шт	8
Материал		Силиконовая резина
Период использования		действ.



### Крышка ГПД560.1М.02.060\_10

#### Параметры:

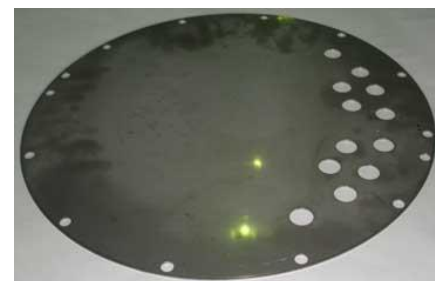
Артикул		409031180100
Маркировка		ГПД560.1М.02060_10
Диаметр/толщина	мм	512/14
Материал		Сталь
Масса	кг	22
Количество	шт	1
Период использования		с 1982г.



### Крышка ПЭ50.032

#### Параметры:

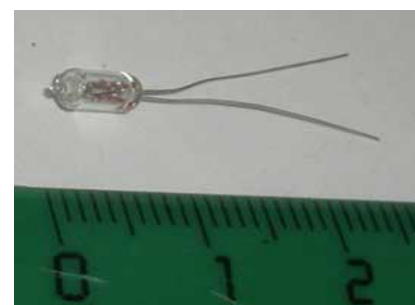
Артикул		409031242500
Маркировка		ПЭ50032
Диаметр/толщина	мм	512/2
Материал		Нерж.сталь
Масса, нетто	кг	3,15
Количество	шт	1
Период использования		с 1982г.



### Лампа СМН6,3-20-2 (без цоколя)

#### Параметры:

Артикул		409431328000
Маркировка		СМН6,3-20
Номинальное напряжение	В	6,3
Номинальный ток	мА	20
Количество	шт	6
Период использования		действ.



### ЛАМПА МН6.3-0.3

#### Параметры:

Артикул		409531309600
Маркировка		МН6,3-0,3
Номинальное напряжение	В	6,3
Номинальный ток	А	0,3
Количество	шт	1
Период использования		Действ.
Толщина	мм	1
Масса (не более)	кг	0,005



### Манометр МПЗ-УУ2-4 кгс/см.кв x1,5 рад пар б/фл с риской 2,2

#### Параметры:

Артикул		409531375000
Маркировка		МПЗ-УУ2-4кгс/см2
Диаметр	мм	100
Диапазон измерения	Кг/см2	0 - 4
Класс точности		1,5
Масса, нетто	кг	0,8
Количество	шт	1
Период использования		Действ.



### Манометр ДМ2010СгУ2-400.0кРА-Д-Г1/2-Тюм

#### Параметры:

Артикул		409531321700
Маркировка		ДМ2010СгУ2-400.0
Диаметр	мм	100
Резьба	G	1/2"
Диапазон измерения	МПа	0 - 0,4
Класс точности		1,5
Масса, нетто	кг	1,0
Количество	шт	1
Период использования		с 11.2012



**Манометр ДМ2010СгУ2-400.0кРА-Д-Тюм**

**Параметры:**

Артикул		409531321800
Маркировка		ДМ2010СгУ2-400.0
Диаметр	мм	100
Резьба	G	<b>20x1.5</b>
Диапазон измерения	МПа	0 – 0,4
Класс точности		1,5
Масса, нетто	кг	1,0
Количество	шт	1
Период использования		с 11.2012



**Мановакуумметр МВПЗ-УУ2-500.0/220кРА-G1/2-Тюм**

**Параметры:**

Артикул		409531321200
Маркировка		МВПЗ-УУ2-500
Диаметр	мм	100
Резьба	G	<b>1/2</b>
Диапазон измерения	кРа	-100...0...+500
Класс точности		1,5
Масса, нетто	кг	0,8
Количество	шт	1
Период использования		с 11.2012



**Мановакуумметр МВПЗ-УУ2-500.0/220кРА-Тюм**

**Параметры:**

Артикул		409531321600
Маркировка		МВПЗ-УУ2-500
Диаметр	мм	100
Резьба	G	<b>20x1,5</b>
Диапазон измерения	кРа	-100...0...+500
Класс точности		1,5
Масса, нетто	кг	0,8
Количество	шт	1
Период использования		с 11.2012



**МАНОМЕТР ЦИФРОВОЙ ДМ5002Б-УХЛЗ.1(-100...+500) КРА-0,25-42  
-СДИ-RS232 ТУ4212-039-00225590-2003**

**Параметры:**

Артикул		40953174000
Маркировка		ДМ5002Б-УХЛЗ.1(-100...+500) КРА
Диаметр	мм	100
Диапазон измерения	кПа	-100+500
Класс точности		0,25
Масса, нетто	кг	1,2
Количество	шт	1
Период использования		Действ.



**Насос РКм-60**

**Параметры:**

Артикул		409531373000
Маркировка		РкМ-60
Размеры (ДхШхВ)	мм	207x118x145
Масса, нетто	кг	5,2
Количество	шт	1
Период использования		с 2012г.



**Насос EP-2М (заменен на Насос Pedrollo PkM60)**

**Параметры:**

Артикул		409431324000
Маркировка		
Размеры (ДхШхВ)	мм	
Масса, нетто	кг	
Количество	шт	1
Период использования		До 2012 г.



**НАСОС ВАКУУМНЫЙ SPECK VZ-30-55.0001**

**Параметры:**

Артикул		409431398100
Маркировка		SPECK VZ-30-55.00012
Размеры (ДхШхВ)	мм	433x153x231
Напряжение	V	230/400; 400
Масса, нетто	кг	18
Количество	шт	1
Период использования		07.2013



### Насос НВВ-25

#### Параметры:

Артикул		409431306500
Маркировка		НВВ-25
Электродвигатель	кВт	0,75
Номинальное напряжение	В	380
Количество	шт	1
Период использования		Действ.
Длина	мм	360
Ширина	мм	170
Высота	мм	205
Масса (не более)	кг	17.5
Период использования		До 05.2008г.



### Насос НВВ-50

#### Параметры:

Артикул		409431312500
Маркировка		НВВ-50
Электродвигатель	кВт	1,5
Номинальное напряжение	В	380
Количество	шт	1
Период использования		Действ.
Толщина	мм	
Масса (не более)	кг	24
Период использования		С 05.2008г.



### Опора ЦТ198.11.034

#### Параметры:

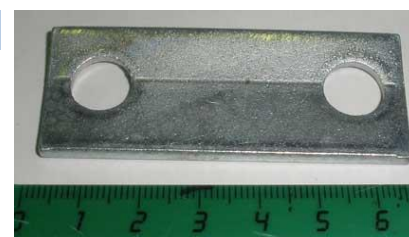
Артикул		409031128600
Маркировка		ЦТ1981103410
Размеры (ДхШхВ)	мм	60x25x7
Материал		Сталь
Масса, нетто	кг	0,09
Количество	шт	8
Период использования		действ.



### Опора ЦТ198.11.085

#### Параметры:

Артикул		409031128900
Маркировка		ЦТ1981108510
Размеры (ДхШхВ)	мм	65x5x25
Угол уклона	град	20
Масса, нет то	кг	0,06
Количество	шт	8
Период использования		действ.



**ПАРОГАСИТЕЛЬ ЦТ198.10.000-10**

**Параметры:**

Артикул		409031130400
Маркировка		ЦТ1981000010
Габариты (ДхШхВ)	мм	534х220х209
Масса нетто	кг	4,5
Количество	шт	1
Период использования		действ.



**Плата ключей ГПД560.1М.39.650\_10**

**Параметры:**

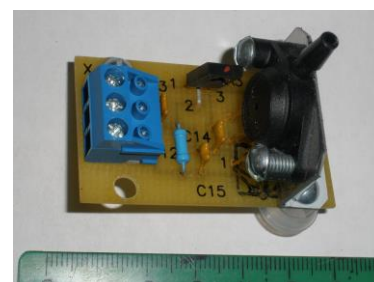
Артикул		409031183800
Маркировка		ГПД560.1М.39.650
Размеры (ДхШхТ)	мм	220х75х20
Масса нетто	кг	0,71
Количество	шт	1
Период использования		действ.



**Плата датчика давления ГК100\_4.09.760\_10**

**Параметры:**

Артикул		409031181800
Маркировка		ГК100_4.09.760_10
Размеры (ДхШхТ)	мм	52х30х37
Масса нетто	кг	0,028
Количество	шт	1
Период использования		действ.



**Плата питания ГПД560.1М.39.610**

**Параметры:**

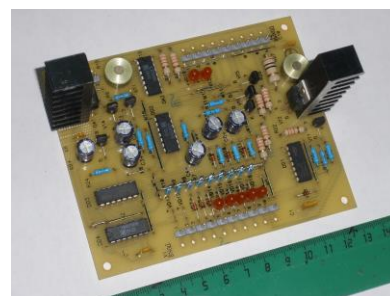
Артикул		409031171600
Маркировка		ГПД560.1М.39.610
Размеры (ДхШхТ)	мм	125х100х60
Масса нетто	кг	0,27
Количество	шт	1
Период использования		действ.



**Плата парогенератора ГК100\_4.09.600\_10**

**Параметры:**

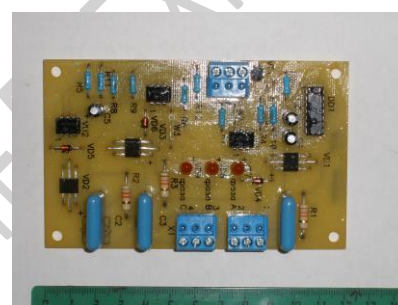
Артикул		409031135900
Маркировка		ГК100_4.09.600_10
Размеры (ДхШхТ)	мм	125x100x50
Масса нетто	кг	0,25
Количество	шт	1
Период использования		действ.



**Плата контроля сети ГПД560.1М.39.630**

**Параметры:**

Артикул		409031194000
Маркировка		ГПД560.1М.39.630
Размеры (ДхШхТ)	мм	120x75x25
Масса нетто	кг	0,1
Количество	шт	1
Период использования		действ.



**ПРОКЛАДКИ ТЭН170.07.004 2ШТ В ПОТРЕБИТЕЛЬСКОЙ УПАКОВКЕ**

**Параметры:**

Артикул		409031180800
Маркировка		ТЭН1700700420
Количество	шт	12
Материал		Силиконовая резина
Масса 1 шт., нетто	кг	0,0012
Период использования		действ.



**ПРОКЛАДКА ОБ. ЦТ198.01.002-10 ЦТ198.01.002-10**

**Параметры:**

Артикул		409031140600
Маркировка		ЦТ1980100210
Сечение	мм	16x16
Материал		Силиконовая резина
Масса (не более)	кг	0,93
Количество	шт	1
Период использования		действ.



**Прокладка ЦТ198.02.001**

**Параметры:**

Артикул		409031137300
Маркировка		ЦТ1980200110
Сечение	мм	10x10
Материал		Резина
Масса, нетто	кг	0,17
Количество	шт	1
Период использования		с 1995г.



**Прокладка ЦТ198.02.002**

**Параметры:**

Артикул		409031140900
Маркировка		ЦТ1980200210
Наружный/внутренний диаметр	мм	512/440
Материал		паронит
Толщина	мм	2,0
Масса, нетто	кг	0,1
Количество	шт	1
Период использования		до 1995г.



**Прокладка ЦТ198.11.025**

**Параметры:**

Артикул		409031141500
Маркировка		ЦТ1981102510
Наружный/внутренний диаметр	мм	230/160
Материал		паронит
Толщина	мм	2,0
Масса, нетто	кг	0,01
Количество	шт	1
Период использования		до 2000г.



**Предохранитель СП-10**

**Параметры:**

Артикул		409431320000
Маркировка		СП 10А
Количество	шт	1
Номинальный ток	А	10
Период использования		действ.





### Предохранитель СП-25А

#### Параметры:

Артикул		409431317000
Маркировка		СП 25А
Количество	шт	1
Номинальный ток	А	25
Период использования		действ.



### Регистратор видеографический ЭлМетро-ВиЭр

#### Параметры:

Артикул		409531373500
Маркировка		ЭлМетро-ВиЭр
Габаритные размеры (ДхШхВ)	мм	200X150x94
Масса, нетто	кг	2,5
Количество	шт	1
Период использования		с 2009г.



### Реле OMRON G3NA напр.упр. 5В, напр.нагр. 240В, ток нагр. 25А

#### Параметры:

Артикул		409431350500
Маркировка		OMRON G3NA
Габаритные размеры (ДхШхВ)	мм	56X41x25
Масса, нетто	кг	0,05
Количество	шт	1
Период использования		действ.



### Сильфон ЦТ198М.11.120

#### Параметры:

Артикул		409031147800
Маркировка		ЦТ198М1112010
Диаметр	мм	130
Ширина	мм	52
Присоединительные размеры		M6-8g
Масса, нетто	кг	0,58
Количество	шт	1
Период использования		с 03.2001г.



**Соединение прямое резьбовое 6R1/4 KFН04В-02S**

**Параметры:**

Артикул		4094313976500
Обозначение		6R1/4 KFН04В-02S
Длина	мм	35
Ширина	мм	10
Высота	мм	10
Резьба		G-1/8
Диаметр трубки	мм	4
Масса	кг	0.02
Количество	шт	1
Период использования		с 01.2013



**Соединение угловое резьбовое 6R 1/8 KFL06В-01S**

**Параметры:**

Артикул		409431397000
Обозначение		6R 1/8 KFL06В-01S
Длина	мм	30
Ширина	мм	25
Высота	мм	10
Резьба		G-1/8
Диаметр трубки	мм	6
Масса	кг	0.02
Количество	шт	1
Период использования		с 01.2013



**Стекло водоуказат. Д 12х3 L=258 мм**

**Параметры:**

Артикул		409431321000
Маркировка		
Размер (диаметр х толщина х длина)	мм	12х3х258
Материал		стекло
Количество	Шт.	1
Период использования		действ.



**ДАТЧИК ТК24-02-2-50 град/3%-35**

**Параметры:**

Артикул		409431397600
Обозначение		ТК24-00-2-50 град/3%-35
Длина	мм	30
Ширина	мм	30
Высота	мм	30



Масса	кг	0.05
Количество	шт	1
Период использования		с 01.2013

### Тройник соединение 6KFT06B-00

#### Параметры:

Артикул		409431300300
Обозначение		6KFT06B-00
Длина	мм	30
Ширина	мм	25
Высота	мм	10
Диаметр трубки	мм	12
Масса	кг	0.05
Количество	шт	1
Период использования		с 01.2013



### Тройник резьбовой угловой 6R1/8 KFT06B-01S

#### Параметры:

Артикул		409431300400
Обозначение		6R1/8 KFT06B-01S
Длина	мм	30
Ширина	мм	20
Высота	мм	10
Резьба	G	1/8
Диаметр трубки	мм	6
Масса	кг	0.05
Количество	шт	1
Период использования		с 01.2013



### Трубка фторополимерная TLM0604 L=1м в упаковке

#### Параметры:

Артикул		409031199100
Обозначение		TLM0604 L=1м
Длина	м	1
Диаметр внеш./внутр.	мм	6 / 4
Количество	шт	1
Период использования		с 01.2013



### Фильтр сетчатый IVR124 3/4

#### Параметры:

Артикул		
Маркировка		IVR124 3/4
Ду	мм	20
Длина	мм	70
Масса, нетто	кг	0,25



Количество	шт	1
Период использования		действ.

### ШАЙБА ПАРОНИТОВАЯ ОБ. 16Х24Х2 НАИФ758491.020-03

#### Параметры:

Артикул		409031159300
Маркировка		НАИФ75849102003
Материал		паронит
Наружный диаметр	мм	24
Внутренний диаметр	мм	16
Толщина	мм	2
Масса , нетто	кг	0,001
Период использования		действ.



### Шайба алюминиевая об. НАИФ758491.001 6х18х1,5

#### Параметры:

Артикул		409031159000
Маркировка		НАИФ758491010
Материал		Алюминий
Наружный/внутренний диаметр	мм	18/6,4
Толщина,	мм	1,5
Масса (не более)	кг	0,001
Количество	шт	6
Период использования		действ.



### Электронагреватель трубчатый ТЭН 170.07.000 ТН

#### Параметры:

Артикул		409531317600
Маркировка		ТЭН 17007000
Длина	мм	max 730
Расстояние между контактными стержнями	мм	50
Мощность	кВт	6,3
Напряжение	В	220
Диаметр оболочки	мм	16
Резьба втулок для установки		M24x2
Резьба контактных стержней		M5
Масса	кг	1,5
Количество	шт	6
Период использования		действ.



**Электронагреватель AND/PHS ТЭН-БЗ-279 А 8,5/6,0 J220**

**Параметры:**

Артикул		409531300600
Маркировка		ТЭН-БЗ-279 А8,5/6,0 J220
Длина	мм	533
Диаметр присоединительной резьбы	мм	M48x2
Мощность	кВт	6,0
Напряжение	В	220
Масса	кг	1,0
Количество	шт	
Период использования		01.2013

